

# TEATRO GÓNGORA

## INFORMACIÓN SOBRE ACCESIBILIDAD

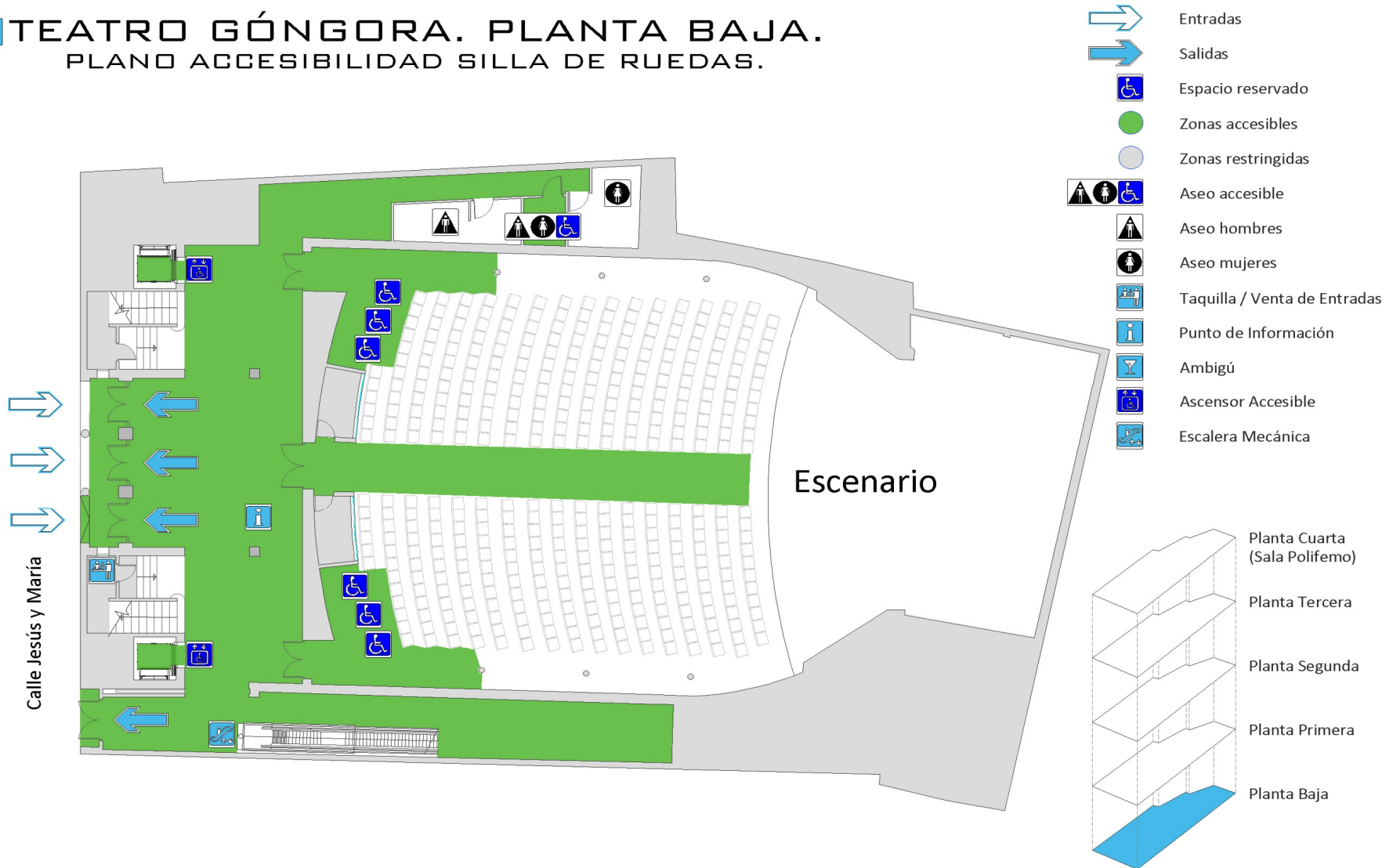
### Localización

<b>DIRECCIÓN</b>	Calle Jesús y María, 10.
<b>TELÉFONO</b>	957480292
<b>WEB</b>	<a href="http://www.teatrocordoba.org">www.teatrocordoba.org</a>
<b>PROPIEDAD</b>	Ayuntamiento de Córdoba. Instituto Municipal de Artes Escénicas (IMAE).
<b>USO</b>	Celebración de actividades culturales y conciertos.
<b>ESTRUCTURA</b>	El edificio se distribuye en cuatro plantas de uso público. Dispone de dos espacios diferenciados: Sala Principal (Planta baja y primera) y Sala Polifemo (Planta cuarta).
<b>ACCESO</b>	El acceso principal dispone de plano inclinado con pendiente adecuada.

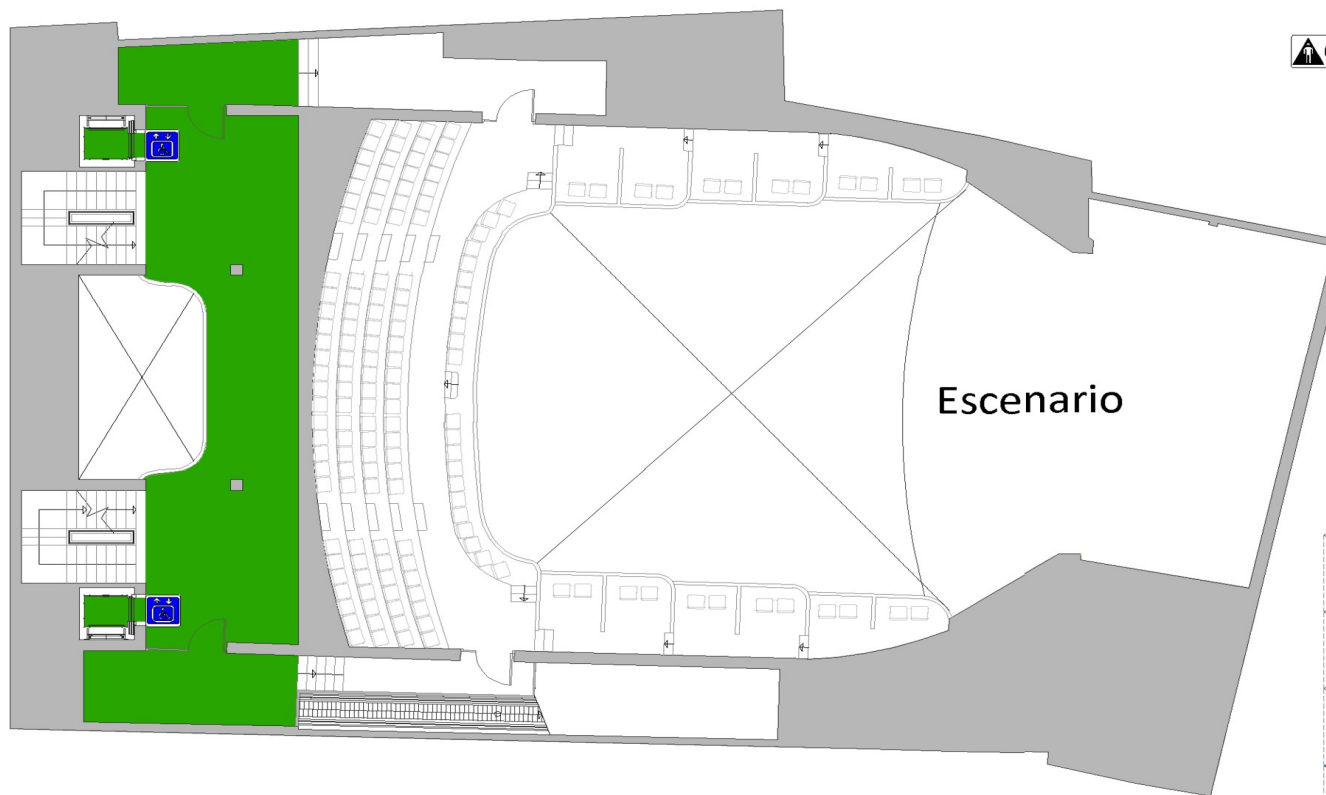
<b>EQUIPAMIENTO Y MOBILIARIO</b>	Aseos accesibles en plantas baja, segunda, tercera y cuarta. Consultar localización sobre planos adjuntos.
<b>ESPACIOS RESERVADOS</b>	<p>El patio de butacas de la Sala Principal dispone de 6 espacios reservados para personas usuarias de sillas de ruedas, adecuadamente señalizados. Consultar localización sobre plano de planta baja.</p> <p>La Sala Polifemo, situada en la cuarta planta, es una sala polivalente que permite diferentes configuraciones de escenario y zona de espectadores/as. Por tanto, la distribución y número de espacios reservados será variable en función del espectáculo.</p>
<b>COMUNICACIÓN VERTICAL</b>	Dos ascensores accesibles comunican todas las plantas del edificio. Ambos cuentan con información verbal y botoneras en braille.
<b>PARADAS DE AUTOBÚS CERCANAS</b>	<a href="#">Consultar paradas bus</a>
<b>TAXIS ADAPTADOS</b>	<a href="#">Solicitud taxi adaptados</a>
<b>APARCAMIENTO RESERVADO</b>	1 plaza de aparcamiento reservado en la calle Claudio Marcelo. 1 plaza de aparcamiento reservado en plaza Ramón y Cajal.
<b>INTÉRPRETE LSE</b>	<a href="#">Solicitud de intérprete de lengua de signos.</a>

## PLANOS DEL TEATRO

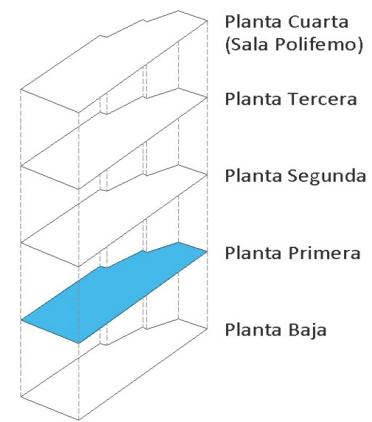
### TEATRO GÓNGORA. PLANTA BAJA. PLANO ACCESIBILIDAD SILLA DE RUEDAS.



# TEATRO GÓNGORA. PLANTA PRIMERA. PLANO ACCESIBILIDAD SILLA DE RUEDAS.

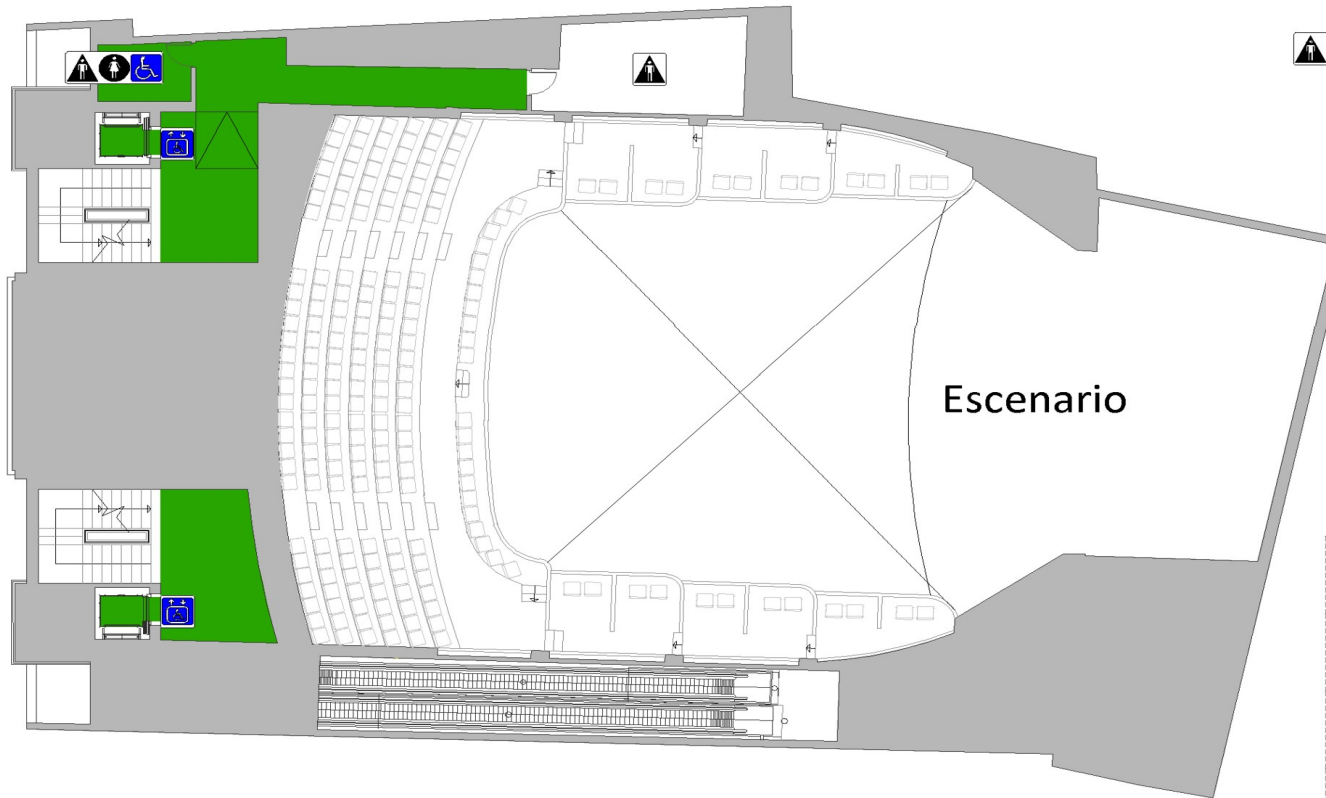


-  Entradas
-  Salidas
-  Espacio reservado
-  Zonas accesibles
-  Zonas restringidas
-  Aseo accesible
-  Aseo hombres
-  Aseo mujeres
-  Taquilla / Venta de Entradas
-  Punto de Información
-  Ambigú
-  Ascensor Accesible
-  Escalera Mecánica

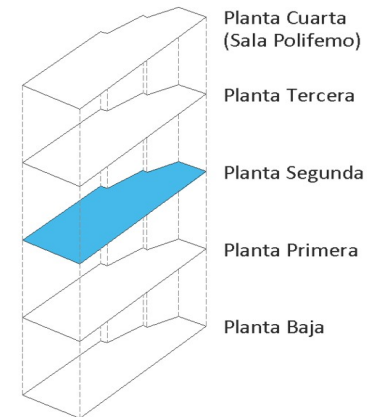


# TEATRO GÓNGORA. PLANTA SEGUNDA.

## PLANO ACCESIBILIDAD SILLA DE RUEDAS.

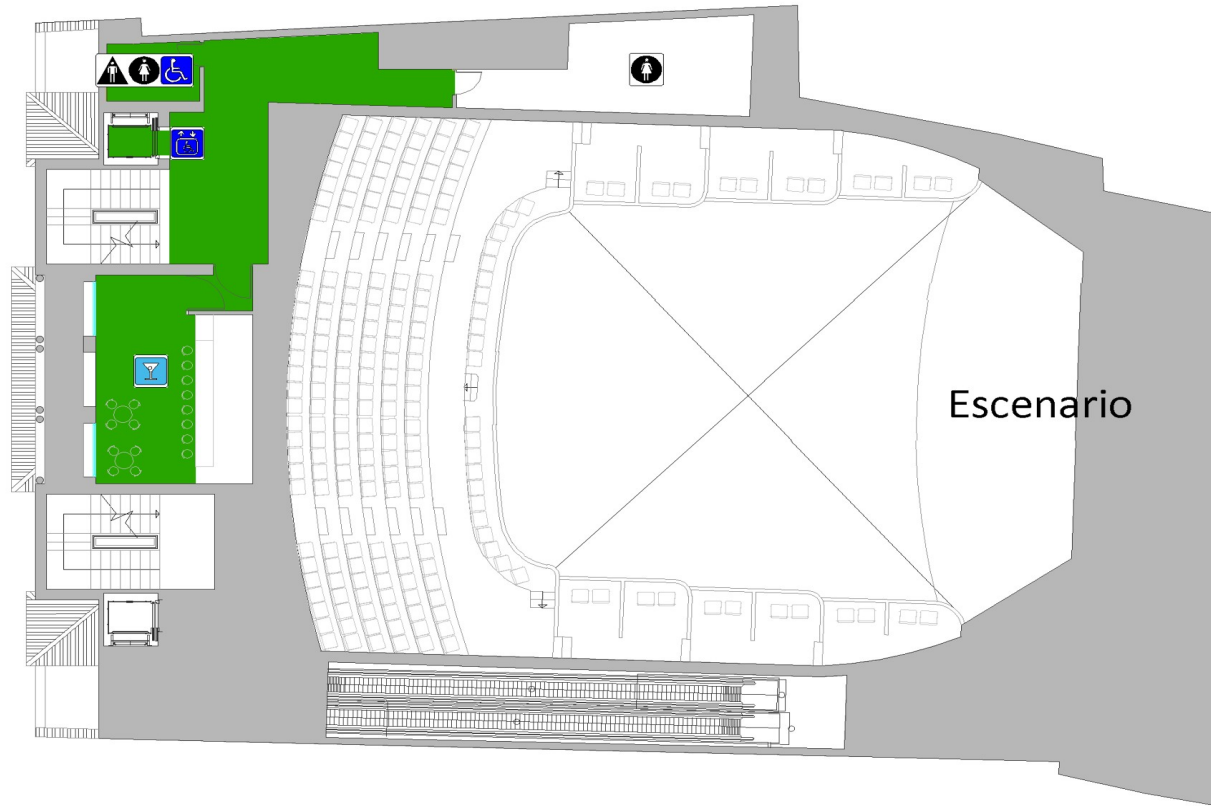


-  Entradas
-  Salidas
-  Espacio reservado
-  Zonas accesibles
-  Zonas restringidas
-  Aseo accesible
-  Aseo hombres
-  Aseo mujeres
-  Taquilla / Venta de Entradas
-  Punto de Información
-  Ambigú
-  Ascensor Accesible
-  Escalera Mecánica

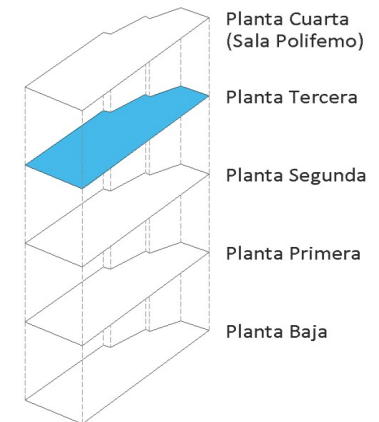


# TEATRO GÓNGORA. PLANTA TERCERA.

## PLANO ACCESIBILIDAD SILLA DE RUEDAS.



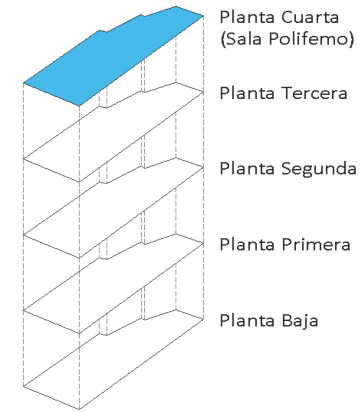
-  Entradas
-  Salidas
-  Espacio reservado
-  Zonas accesibles
-  Zonas restringidas
-  Aseo accesible
-  Aseo hombres
-  Aseo mujeres
-  Taquilla / Venta de Entradas
-  Punto de Información
-  Ambigú
-  Ascensor Accesible
-  Escalera Mecánica



# TEATRO GÓNGORA. PLANTA CUARTA. PLANO ACCESIBILIDAD SILLA DE RUEDAS.



-  Entradas
-  Salidas
-  Espacio reservado (\*)
-  Zonas accesibles
-  Zonas restringidas
-  Aseo accesible
-  Aseo hombres
-  Aseo mujeres
-  Taquilla / Venta de Entradas
-  Punto de Información
-  Ambigú
-  Ascensor Accesible
-  Escalera Mecánica



(\*) Distribución y número variable en función del espectáculo. Estructura de escenario y localidades ajustado a la función.